



Ajuntament

de Benifaió

tresoreria

Endeudamiento Ayuntamiento de Benifaió (2007-2030)

Fecha compilación información: 31/12/2015.

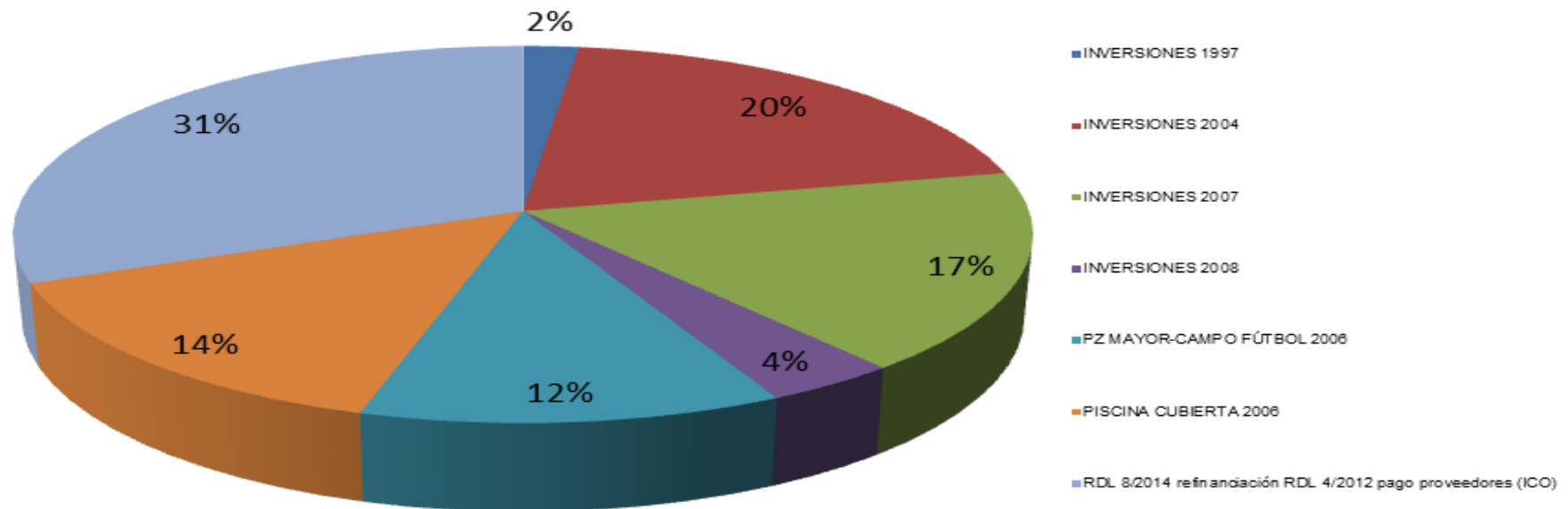


CONTRATOS PRÉSTAMO VIGENTES							
N.º	1	2	3	4	5	6	7
ENTIDAD	BBVA	BBVA	BBVA	BBVA	BANCO SANTANDER	BANCO SANTANDER	LA CAIXA
DENOMINACIÓN	INVERSIONES 1997	INVERSIONES 2004	INVERSIONES 2007	INVERSIONES 2008	PZ MAYOR-CAMPO FÚTBOL 2006	PISCINA CUBIERTA 2006	RDL 8/2014 refinanciación RDL 4/2012 pago proveedores (ICO)
IMPORTE	1.592.682,08	2.000.000,00	1.315.790,30	1.276.185,44	1.000.000,00	1.202.817,05	1.723.388,44
FORMALIZACIÓN	29/10/1997	31/05/2004	08/11/2007	22/04/2008	28/07/2006	28/07/2006	04/06/2015
CANCELACIÓN	29/10/2016	31/05/2026	08/11/2029	22/04/2028	15/08/2028	15/08/2028	29/06/2022
LIQUIDACIÓN AZ	TRIMESTRAL	TRIMESTRAL	TRIMESTRAL	SEMESTRAL	TRIMESTRAL	TRIMESTRAL	TRIMESTRAL
LIQUIDACIÓN INT	TRIMESTRAL	TRIMESTRAL	TRIMESTRAL	TRIMESTRAL	TRIMESTRAL	TRIMESTRAL	TRIMESTRAL
CARENCIA	4,25	2	2	0	2	2	0
DIFERENCIAL	0,17	0,15	0,5	0,6	0,15	0,15	0,87
TIPO REFERENCIA	euríbor 90 días	euríbor 90 días	euríbor 90 días	euríbor 90 días	euríbor 90 días	euríbor 90 días	euríbor 90 días
DÍAS AÑO	360	360	360	360	365	365	365

CONTRATOS PRÉSTAMO CANCELADOS										
N.º	J	I	H	G	F	E	D	C	B	A
ENTIDAD	BBVA	BANKIA	BBVA	BANKIA	BMN	BANCO SANTANDER	BANKIA	CAIXA	CAJAMAR	BANKIA
DENOMINACIÓN	INVERSIONES 2006	RDL 4/2012 pago proveedores (ICO)	RDL 5/2009 pago deudas empresas y autónomos	RDL 5/2009 pago deudas empresas y autónomos	RDL 5/2009 pago deudas empresas y autónomos	RDL 8/2011 cancelación deudas empresas y autónomos	RDL 8/2011 cancelación deudas empresas y autónomos	RDL 8/2011 cancelación deudas empresas y autónomos	RDL 8/2011 cancelación deudas empresas y autónomos	RDL 4/2012 pago proveedores (ICO)
IMPORTE	964.857,69	2.523.009,99	1.000.000,00	300.000,00	300.000,00	36.779,79	71.330,36	144.472,94	144.523,52	2.501,65
FORMALIZACIÓN	25/04/2007	29/05/2012	23/07/2009	24/07/2009	24/07/2009	22/12/2011	09/12/2011	22/12/2011	09/12/2011	01/07/2012
CANCELACIÓN	06/08/2015	08/06/2015	03/03/2015	09/01/2015	12/01/2015	02/12/2014	09/12/2014	22/12/2014	09/12/2014	25/07/2013
LIQUIDACIÓN AZ	TRIMESTRAL	TRIMESTRAL	TRIMESTRAL	MENSUAL	ANUAL	ANUAL	ANUAL	ANUAL	ANUAL	TRIMESTRAL
LIQUIDACIÓN INT	MENSUAL	TRIMESTRAL	TRIMESTRAL	MENSUAL	ANUAL	ANUAL	ANUAL	ANUAL	ANUAL	TRIMESTRAL
CARENCIA	2	2	0	0	0	0	0	0	0	2
DIFERENCIAL	FIJO	3,85	2,35	2,75	2,25	FIJO	FIJO	FIJO	FIJO	3,85
TIPO REFERENCIA	4,32	euríbor 90 días	euríbor 90 días	euríbor 1 año	euríbor 1 año	6,5	6,5	6,5	6,5	euríbor 90 días
DÍAS AÑO	360	360	360	365	365	360	360	360	360	360

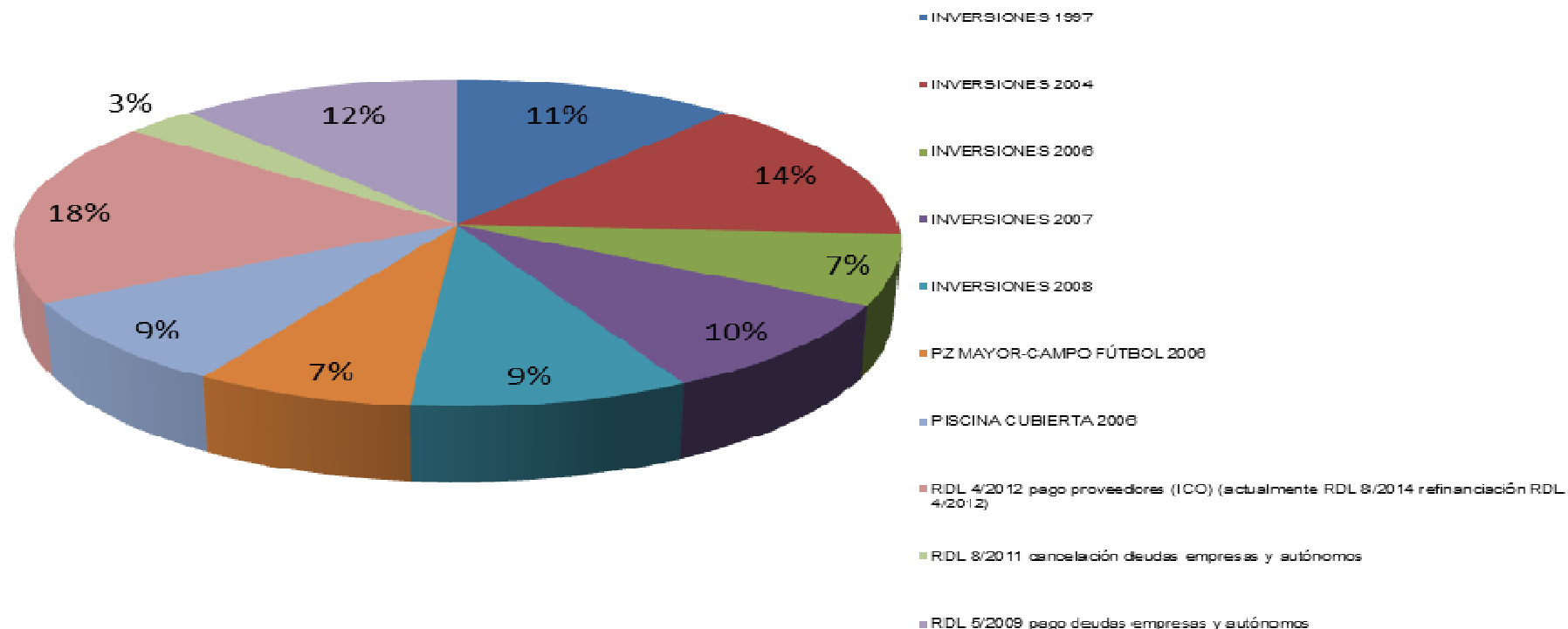


Finalidad endeudamiento: Préstamos en vigor.



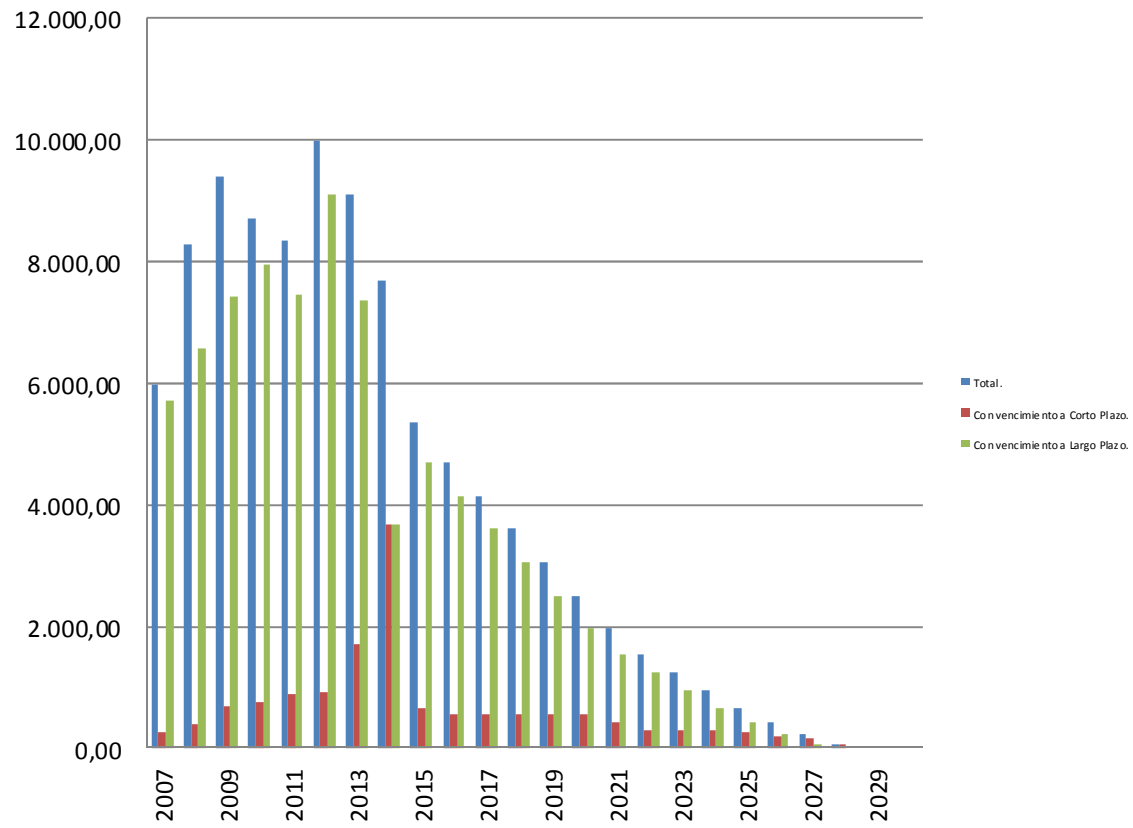


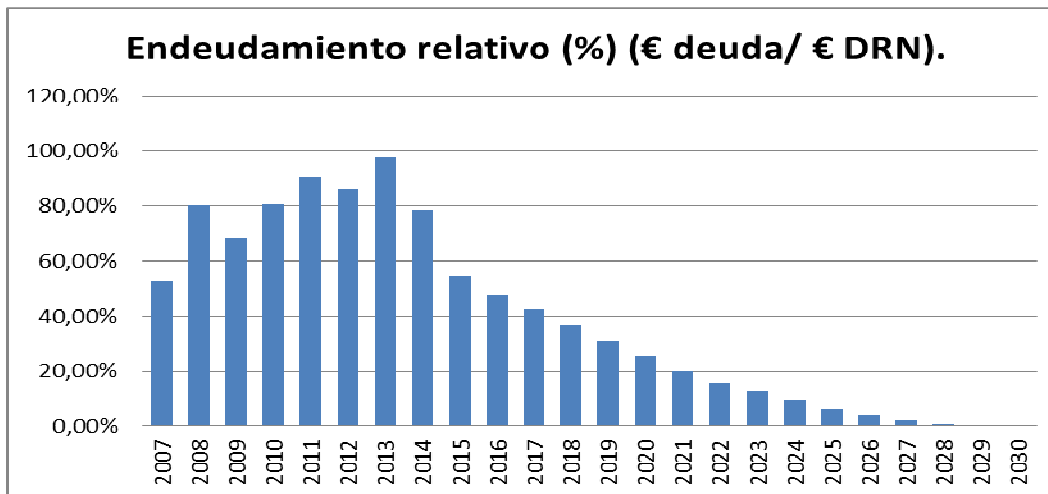
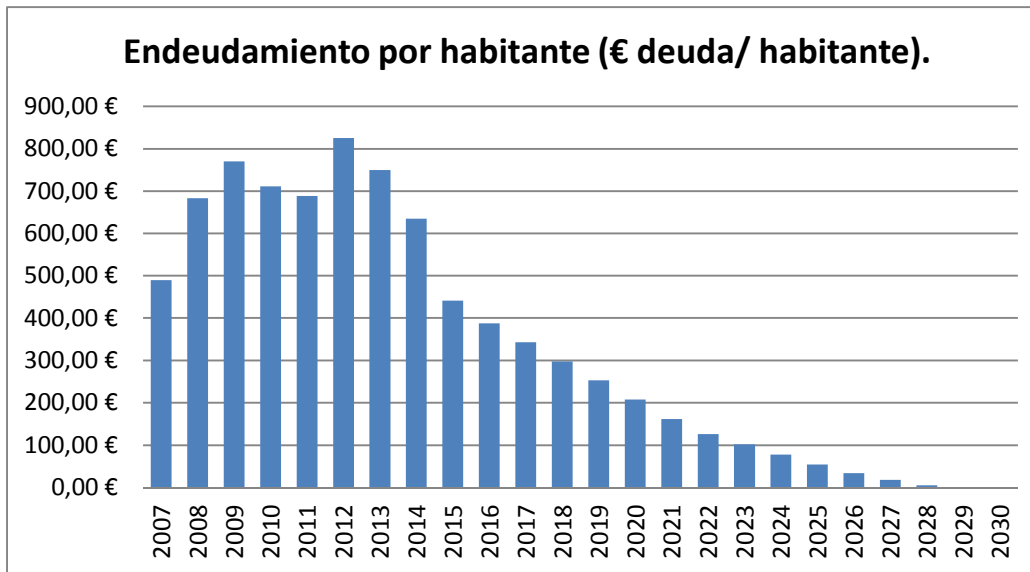
Finalidad endeudamiento: Préstamos en vigor y amortizados.





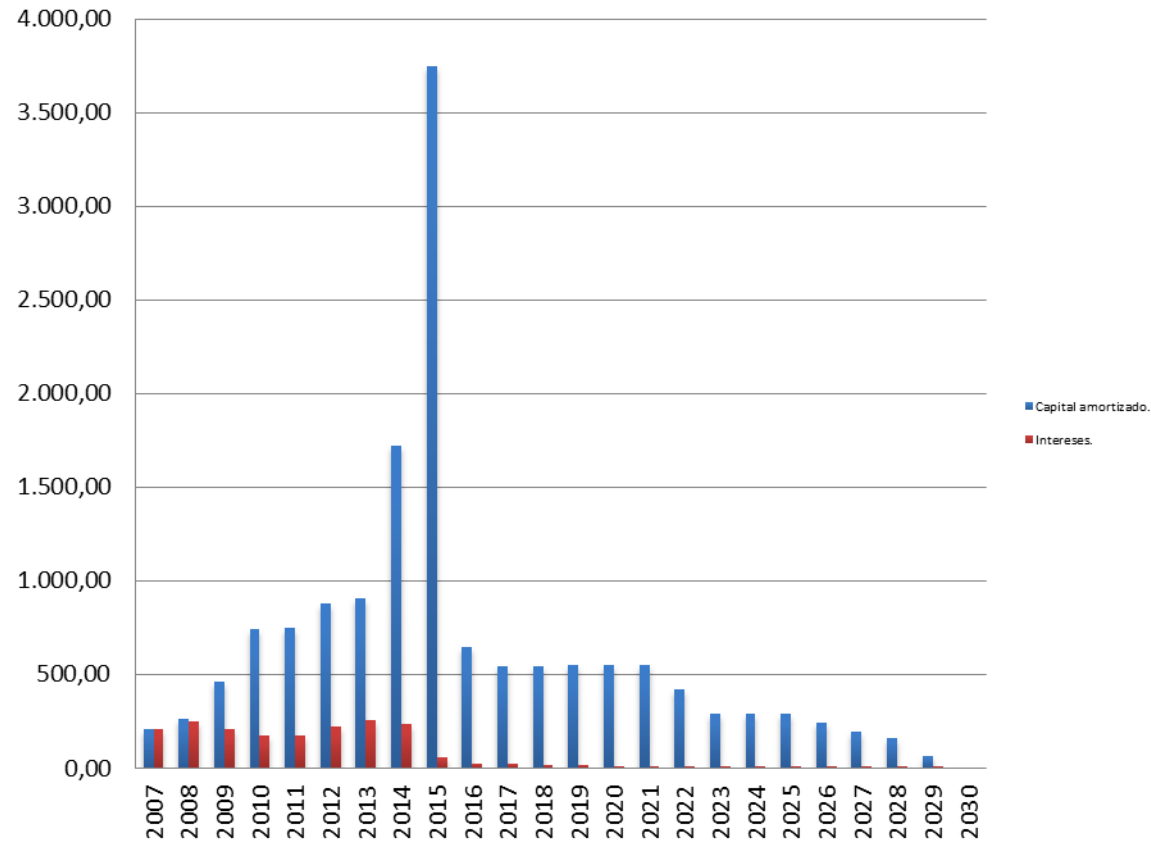
Endeudamiento a 31 de Diciembre (miles €). Total, CP y LP.







Gasto Financiero Anual. Amortización e Interés (miles €).





Serie de datos									
Endeudamiento Ayuntamiento Benifaio									
AÑO	Capital Amortizado	Intereses	Endeudamiento (deuda viva) a 31 de diciembre			Por habitante		Relativo	
			TOTAL	Con vencimiento a CP	Con vencimiento a LP	Habitantes (INE)	€ deuda/habitante	DRN	€ deuda/€ DRN (%)
2007	206.178,80	208.647,16	5.973.284,02	246.214,01	5.727.070,01	12.204,00	489,45	11.302.464,31	52,85%
2008	265.618,64	251.658,94	8.287.141,12	404.250,34	6.567.100,48	12.119,00	683,81	10.328.093,76	80,24%
2009	460.535,60	205.033,16	9.407.200,89	674.772,52	7.416.638,07	12.204,00	770,83	13.786.603,82	68,23%
2010	740.562,04	171.444,14	8.698.543,48	746.162,78	7.952.380,70	12.220,00	711,83	10.792.174,45	80,60%
2011	746.162,78	175.497,18	8.349.487,31	881.839,62	7.467.647,69	12.117,00	689,07	9.227.628,80	90,48%
2012	881.839,62	221.986,73	9.993.159,33	903.498,47	9.089.660,86	12.117,00	824,72	11.606.549,79	86,10%
2013	903.498,47	258.428,17	9.089.660,86	1.718.199,80	7.371.461,05	12.117,00	750,16	9.313.003,03	97,60%
2014	1.718.199,80	236.213,62	7.689.997,50	3.687.544,82	3.683.916,23	12.117,00	634,65	9.800.418,11	78,47%
2015	3.749.587,55	58.115,15	5.345.261,94	647.823,51	4.697.438,43	12.117,00	441,14	9.800.418,11	54,54%
2016	647.823,51	23.875,44	4.697.438,43	543.822,64	4.153.615,79	12.117,00	387,67	9.800.418,11	47,93%
2017	543.822,64	20.701,01	4.153.615,79	546.019,59	3.607.596,20	12.117,00	342,79	9.800.418,11	42,38%
2018	546.019,59	17.670,38	3.607.596,20	548.235,71	3.059.360,49	12.117,00	297,73	9.800.418,11	36,81%
2019	548.235,71	14.620,58	3.059.360,49	550.471,18	2.508.889,31	12.117,00	252,48	9.800.418,11	31,22%
2020	550.471,18	11.566,53	2.508.889,31	552.726,15	1.956.163,16	12.117,00	207,06	9.800.418,11	25,60%
2021	552.726,15	8.462,76	1.956.163,16	423.275,55	1.532.887,61	12.117,00	161,44	9.800.418,11	19,96%
2022	423.275,55	5.212,26	1.532.887,61	292.121,40	1.240.766,21	12.117,00	126,51	9.800.418,11	15,64%
2023	292.121,40	4.235,79	1.240.766,21	292.121,40	948.644,81	12.117,00	102,40	9.800.418,11	12,66%
2024	292.121,40	3.409,90	948.644,81	292.121,40	656.523,41	12.117,00	78,29	9.800.418,11	9,68%
2025	292.121,40	2.568,43	656.523,41	242.121,40	414.402,01	12.117,00	54,18	9.800.418,11	6,70%
2026	242.121,40	1.751,70	414.402,01	192.121,40	222.280,61	12.117,00	34,20	9.800.418,11	4,23%
2027	192.121,40	1.139,10	222.280,61	156.491,19	65.789,42	12.117,00	18,34	9.800.418,11	2,27%
2028	156.491,19	578,37	65.789,42	65.789,42	0,00	12.117,00	5,43	9.800.418,11	0,67%
2029	65.789,42	170,09	0,00	0,00	0,00	12.117,00	0,00	9.800.418,11	0,00%
2030	0,00	0,00	0,00	0,00	0,00	12.117,00	0,00	9.800.418,11	0,00%